

## Dónde está la UNED

- El campus de la UNED está integrado por sus Facultades, Escuelas y Centros situados en Madrid y su amplia red de Centros Asociados, presente en todas las Comunidades Autónomas.
- La UNED está diseñada para que puedas llevar a cabo tus estudios desde el lugar y el momento que tú estimes conveniente y además te ofrecemos un apoyo presencial y un lugar idóneo para realizar tus exámenes en todos nuestros Centros Asociados.
- Si te encuentras residiendo en el extranjero, cuentas con Centros de apoyo en 16 países.

Sólo tienes que localizar tu Centro más próximo

### Cómo obtener más información:

Dirección web de Centros Asociados:

<http://www.uned.es/webuned/areasgen/centros/centros.html>

Dirección web de Centros en el Extranjero:

<http://www.uned.es/centrosuned-extranjero/centros-extranj/informacion.html>

ANDALUCÍA

ARAGÓN

BALEARES

CANARIAS

C. LA MANCHA

ALGECIRAS	C/ Bda. La Reconquista, s/n	956 661 662-732
BAZA	Avda. José de Mora, 77	958 861 236-270
CADIZ	Plaza San Antonio, 2	956 212 302
ALMERÍA	Plaza Administración Vieja, 4	950 254 966-7
CÓRDOBA	C/ Caño, 11	957 497 787
HUELVA	Avda. Sanlúcar de Barrameda, 1	959 285 705-444-962
JAÉN	C/ Sargentos Provisionales, s/n	953 250 150
MÁLAGA	C/ Sherlock Holmes, 4	952 363 295-297
MOTRIL	C/ Marquesa de Esquilache, s/n	958 834 929
SEVILLA	Avda. San Juan de la Cruz, 40	954 129 590
ÚBEDA	C/ Gradass, 10	953 753 435-755 941
BARBASTRO	C/ Argensola, 60	974 316 000-311 448
CALATAYUD	Avda. San Juan el Real, 1	976 881 800-1
TERUEL	C/ Atarazanas, s/n	978 617 065
ASTURIAS	Carretera de Cabueñes, s/n; Gijón	985 331 888
P. MALLORCA	Edif. Guillén Mesquida; Camí Roig, s/n	971 434 546
IBIZA	C/ Cas Serres de D' Alt	971 390 606
MENORCA	Plaza Miranda, s/n; Mahón	971 366 769
FUERTEVENTURA	C/ Doctor Fleming, 1-2ª; Puerto del Rosario	928 531 339
LA PALMA	Plaza de España, 1; Santa Cruz de la Palma	922 411 338
LANZAROTE	C/ Blas Cabrera Felipe, s/n; Arrecife de Lanzarote	928 810 727
LAS PALMAS	C/ Luis Doreste Silva, 101-4ª; Las Palmas de G.C.	928 231 177
TENERIFE	C/ San Agustín, 30; La Laguna	922 259 609-633 719
CANTABRIA	C/ Alta, 82; Santander	942 277 975-956
ALBACETE	Avda. La Mancha, 2	967 217 612
CIUDAD REAL-VALDEPEÑAS	C/ Seis de Junio, 55; Valdepeñas	926 322 436-831
CUENCA	C/ Colón, 6	969 240 267-8
GUADALAJARA	C/ Atienza, 4	949 215 260-113
TALAVERA DE LA REINA	C/ Santos Mártires, 22	925 809 100

CASTILLA Y LEÓN

CATALUÑA

EXTREM.

GALICIA

MADRID

NAVARRA

VALENCIANA

AVILA	C/ Canteros, s/n	920 206 212- 3-4
BURGOS	Avda. Cantabria, s/n	947 210 952-215 512
PALENCIA	C/ La Puebla, 6	979 720 662
PONFERRADA	Avda. Astorga, s/n	987 415 809
SEGOVIA	Plaza Colmenares, 1	921 463 191-2-3
SORIA	C/ Teatro, 17	975 224 411
ZAMORA	C/ San Torcuato, 43	980 528 399
CERVERA	C/ Cancellor Dou, 1	973 530 789
GERONA	C/ Sant Joseph, 14	972 212 600
SEO DE URGEL	Plaza de les Monges, 1- 2º	973 351 619
TARRASA	C/ Colón, 114	937 314 933
TORTOSA	C/ Cervantes, 17	977 443 104-8
CEUTA	Avda. Africa, 12 "El Morro"	956 522 378
MELILLA	C/ Lope de Vega, 1	952 681 080-683 447
MERIDA	C/ Moreno de Vargas, 10	924 315 050- 011
PLASENCIA	Plaza Santa Ana, s/n	927 420 520
LA CORUNA	C/ Pepín Rivero, s/n	981 145 051
ORENSE	C/ Torres del Pino, s/n	988 371 444- 6-7
PONTEVEDRA	C/ Portugal, 1	986 851 850-869 698
LA RIOJA	C/ Barriocepo, 34	941 259 722-745
MADRID	Paseo del Prado, 30; Portal A y B	914 203 020-296 418
ALCORCON	I.E.S. Jorge Guillén, C/ Olímpico Fdez. Ochoa	916 431 218
CAMPUS LAS ROZAS	Ctra. Las Rozas-El Escorial, Km. 5	913 989 017
COLLADO VILLALBA	I.E.S. "Jaime Ferrán", C/ Matalpino, s/n	918 406 272
COLMENAR VIEJO	I.E.S. "Graham Bell", C/ Pradillo, 3	918 455 650-747
COSLADA	I.E.S. "Antonio Gaudi", C/ Júcar, s/n	916 695 554
FUENLABRADA	Inst. "La Serna", C/ Zaragoza, s/n	916 062 508
GETAFE	I.E.S. "Alarnes", C/ Toledo s/n	916 819 252
MAJADAHONDA	I.E.S. "María de Zayas ", C/ El Romero, 2	916 395 176
MÓSTOLES	Centro "Antonio Machado", C/ Cid Campeador	916 174 549
PARLA	I.E.S. "La Laguna", C/ Río Guadiana, s/n	916 994 099
PINTO	I.E.S. "Vicente Aleixandre", C/ Asturias, 20	916 910 012
POZUELO DE ALARCÓN	Plaza Mayor, 1	917 992 120
RIVAS VACIAMADRID	C.E.R.P.A. C/ Picos de Urbión, s/n	914 490 553
S. MARTÍN DE VALDEIGLESIAS	Ayto. Concejalía de Educación, Plaza Real, 1	918 610 061
S. S. DE LOS REYES	Inst. "Torrente Ballester", C/ Aragón, 12	916 512 357
TRES CANTOS	Inst. "Jorge Manrique", C/ Mar Adriático, 2	918 045 524
VALDEMORO	C.P. "Vicente Aleixandre", C/ Cuba, s/n	918 018 876
MURCIA-CARTAGENA	C/ Ingeniero de la Cierva, s/n; Cartagena	968 120 511
PAMPLONA	Carretera El Sadar, s/n	948 243 250
TUDELA	C/ Magallón, 8	948 821 535
VERGARA	Plaza San Martín de Aguirre, 4	943 769 033
VITORIA	C/ Pedro de Asua, 2	945 244 200
VIZCAYA	C/ Parque Ignacio Ellacuría, 2 y 3; Portugalete	944 936 533
ALCIRA	Carretera de Gandía, s/n	962 411 208
VALENCIA	C/ Casa de la Misericordia, 34	963 707 812
CASTELLON	C/ Arrabal del Carmen, 82; Villarreal	964 523 361-161
DENIA	Plaza Jaime I, s/n	965 781 754
ELCHE	C/ Candalix, s/n	966 610 000

## Qué puedes estudiar

### ESTUDIOS

**CAD.** Curso de Acceso Directo para mayores de 25 años.  
(Curso de 1 año de duración, cuya superación da acceso a todos los estudios universitarios)

### ENSEÑANZAS REGLADAS

#### DIPLOMATURAS E INGENIERÍAS TÉCNICAS

-Turismo  
-Trabajo Social  
-Educación Social  
-Ingeniero Técnico en: Informática de Sistemas  
-Informática de Gestión

-Ingeniero Técnico Industrial (Especialidades)  
-Mecánica  
-Electrónica Industrial  
-Electricidad  
-Ciencias Empresariales

#### LICENCIATURAS E INGENIERÍAS

-Físicas  
-Matemáticas  
-Químicas  
-Ciencias Ambientales  
-Economía  
-ADE  
-Políticas

-Sociología  
-Derecho  
-Pedagogía  
-Filología  
-Hispanica  
-Filología Inglesa  
-Filosofía  
-Historia

-Psicología  
-Ingeniero Industrial  
**Segundo Ciclo:**  
-Psicopedagogía  
-Antropología Social y Cultural  
-Ingeniero Informático

#### DOCTORADO

-Posgrados oficiales  
(Nuevos posgrados oficiales adaptados al Espacio Europeo de Educación Superior)  
-116 Programas de Doctorado

#### ENSEÑANZAS NO REGLADAS

#### POSGRADO (Títulos propios de la UNED)

**ESPECIALIZACIÓN**  
-Experto (Requiere Diplomatura) [94 Cursos]  
-Especialista (Requiere Licenciatura) [29 Cursos]  
-Máster (Requiere Licenciatura) [26 Cursos]  
-Programas Modulares [35 Programas]

#### FORMACIÓN DE PROFESORADO

-Programa de Formación del Profesorado [217 Cursos]

#### ESTUDIOS DE ACTUALIZACIÓN DE CONOCIMIENTOS

-Programa de Enseñanza Abierta [201 Cursos]  
-Programa de Desarrollo Profesional [56 Cursos]

#### Programa de formación en el área de la Salud

-Expertos, Especialistas, Máster, Desarrollo Profesional [23 Cursos]

#### Centro Universitario de Idiomas a Distancia (CUID)

Catalán, Euskera, Gallego, Español como lengua extranjera, Alemán, Árabe, Chino, Francés, Inglés, Italiano, Portugués.

#### Cursos de Extensión Universitaria

Cursos de Verano y otros cursos

### REQUISITOS DE ACCESO

> Mayores de 25 años, sin selectividad con cualquier nivel de formación previa

> COU  
> Bach. LOGSE + Selectividad  
> CAD  
> FP (según rama)  
> Algunos títulos profesionales  
> FFAA  
> Titulados universitarios

> Selectividad  
> CAD  
> Titulados universitarios

> Licenciados e Ingenieros  
> Titulados universitarios extranjeros

> Titulados universitarios de 1.º y 2.º Ciclo

> Profesores de Primaria y Secundaria  
> Graduados universitarios

> Sin requisitos previos

> Según convocatoria [23 Cursos]

> Tener más de 18 años

> Según convocatoria

## ¿CONOCES LA UNED?



## LA UNIVERSIDAD MÁS CERCANA A TODOS



2006-2007

Universidad Nacional de Educación a Distancia





## Qué es la UNED

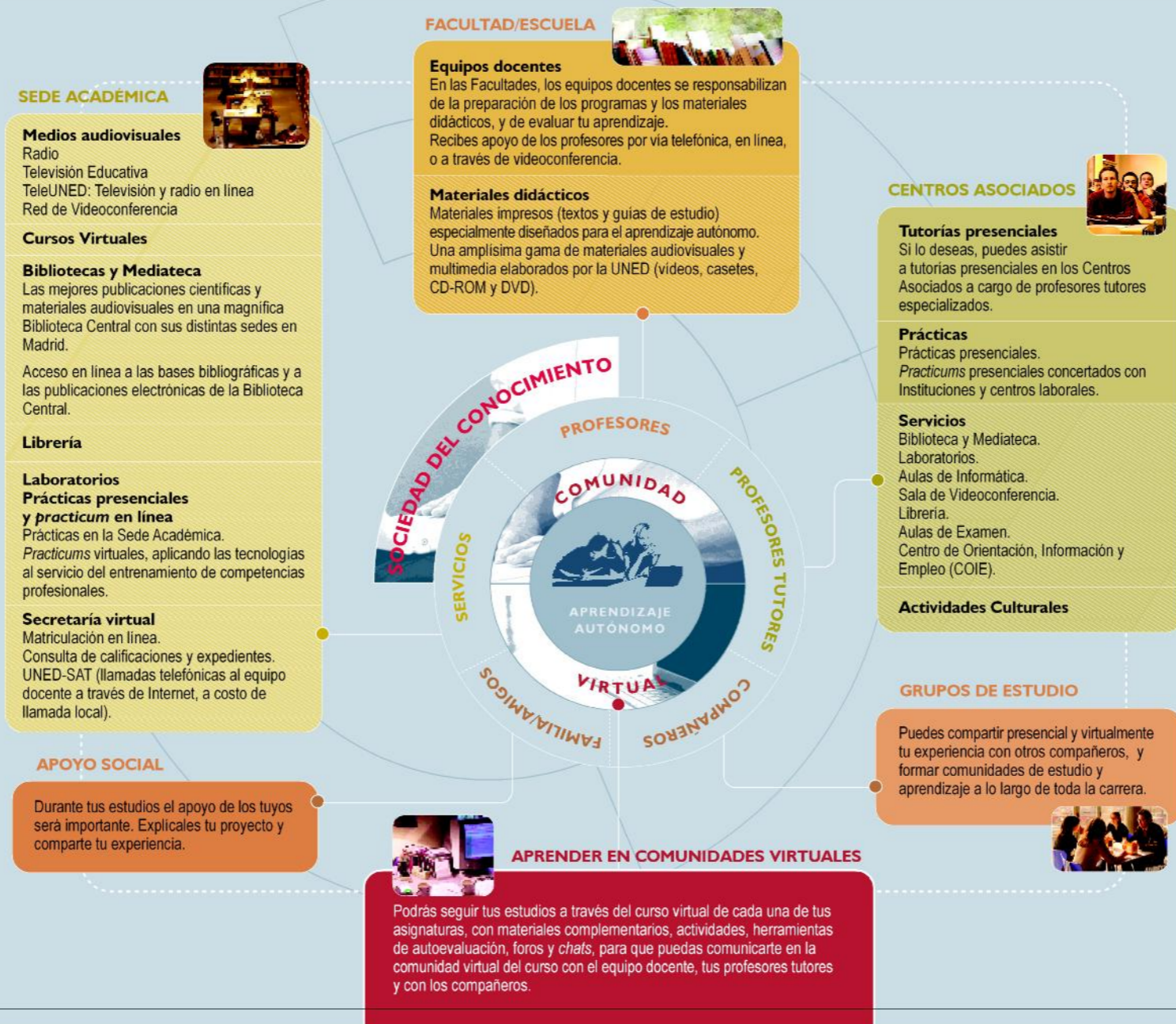
### Es la Universidad pública...

- Con mayor número de estudiantes: más de 180.000.
- Que cuenta con más de 30 años de experiencia haciendo realidad el principio de igualdad de oportunidades en el acceso a la enseñanza superior, gracias a una metodología basada en los principios del aprendizaje a distancia y centrada en las necesidades del estudiante.
- Implantada en todas las Comunidades Autónomas a través de 60 Centros Asociados, más de 100 extensiones y aulas, que permiten la atención presencial complementaria de los estudiantes.
- Líder en la aplicación de tecnologías de vanguardia aplicadas al aprendizaje, con la mayor oferta de cursos virtuales.
- Con una amplia oferta de titulaciones universitarias (4 diplomaturas, 5 ingenierías técnicas, 18 licenciaturas, 2 ingenierías y doctorados).
- Más de 600 cursos de formación continua (cursos de posgrado, actualización profesional y educación abierta).
- Con más de 1400 profesores y más de 6000 profesores tutores.
- Con presencia en 16 países de Europa, América y África mediante 16 Centros de Apoyo y 4 centros concertados para la realización de exámenes.
- Especialmente preocupada por dar respuesta a las demandas de formación de colectivos con necesidades especiales (discapacitados, inmigrantes y reinserción de población reclusa).

## Cómo se estudia en la UNED

La UNED pone a tu disposición todo un conjunto de recursos humanos y de medios para que puedas desarrollar un aprendizaje autónomo ajustado a tus necesidades y horarios.

Este sistema de aprendizaje basado en el uso de metodologías activas, en el que cada estudiante es el protagonista de su propio aprendizaje, es la idea que subyace al Espacio Europeo de Educación Superior para la formación de profesionales capaces de responder a los retos de la Sociedad del Conocimiento.



## Para quién es la UNED

- Si quieres libertad para decidir tus horarios de estudio.
- Si necesitas compatibilizar el estudio con tu trabajo y tus responsabilidades personales.
- Si quieres tener una segunda oportunidad para acceder a una formación universitaria.
- Si vives lejos de un centro universitario.
- Si deseas actualizar tu formación cultural y/o profesional.
- Si quieres simultanear tus estudios.
- Si tienes dificultades especiales para acceder a la enseñanza presencial.
- Si estás "lejos de casa", ya seas emigrante o inmigrante y deseas continuar con tu formación.



la UNED es tu Universidad

## Si quieres estudiar con nosotros...

- La UNED te ofrece, desde su Plan de Acogida para nuevos estudiantes, un programa de información e integración en la Universidad y cursos de formación en las competencias necesarias para ser un estudiante a distancia.
- Infórmate sobre el Plan de Acogida de la UNED.



## Cómo MATRICULARSE

- Presencialmente, en los Centros Asociados.
- A través de la página web <http://www.uned.es>
- Al ser una universidad pública los precios de las enseñanzas regladas son fijados anualmente por el Ministerio de Educación.